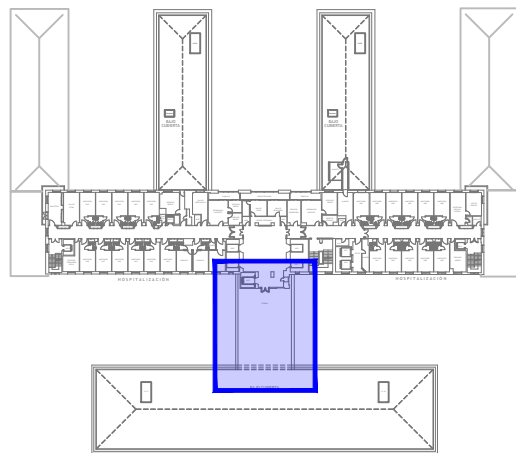


LEYENDA

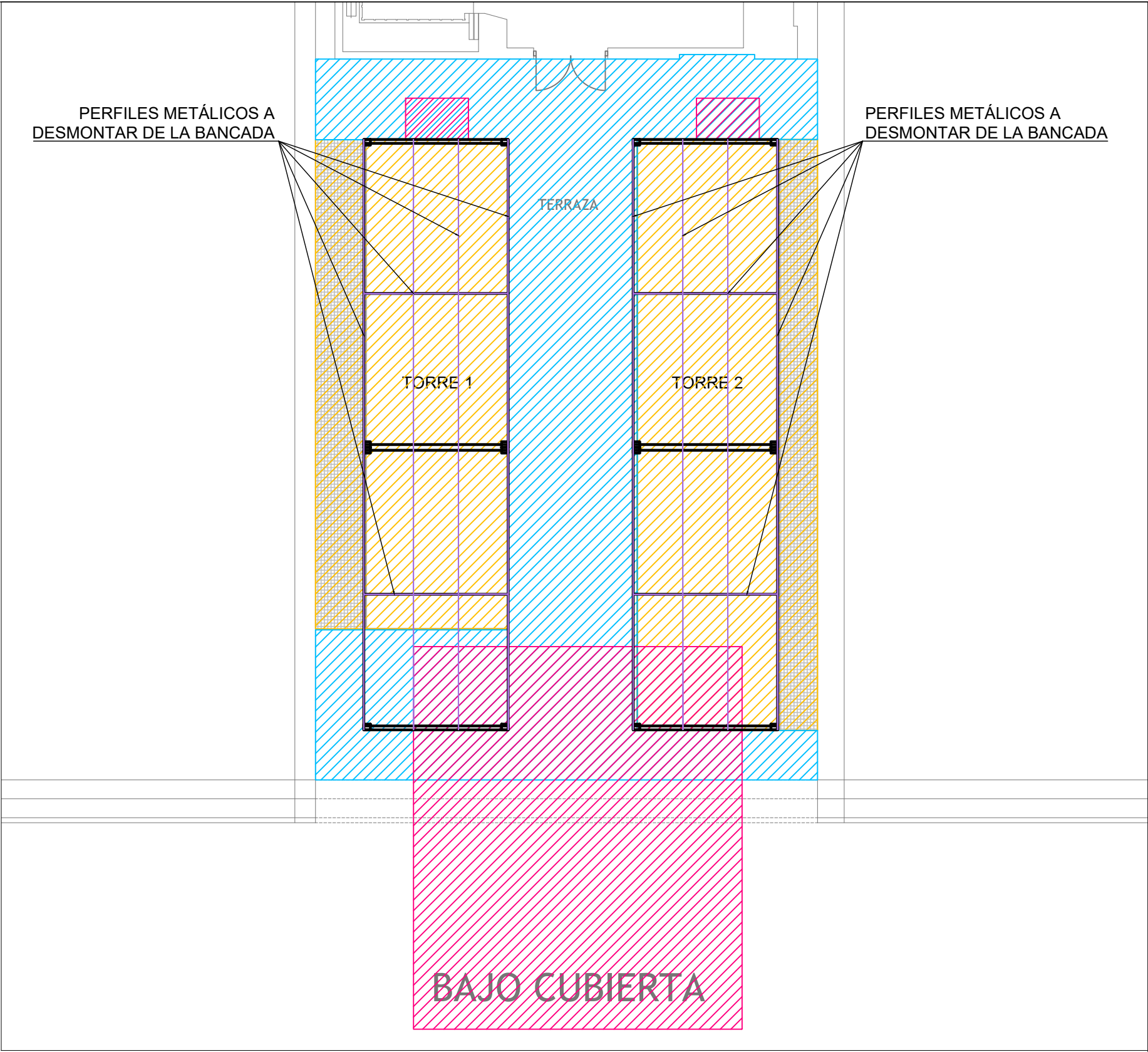
Saneamiento: Desmontaje de tuberías de drenaje de agua de torres.  
Fontanería: Desmontaje tuberías y valvulería de aporte a torres.  
Electricidad: Desmontaje con reposición de cuadro alimentación y control de conductividad agua torres.  
Desmontaje de aparamenta eléctrica, canalizaciones y circuitos hacia ventiladores de torres existentes.

Estructura: Desmontaje de Vigas IPN220, perfiles en "T" transversales y desmontaje de Pasarelas existentes.  
Clima: Desmontaje de las Torres, Desmontaje de tuberías y valvulería de circuito Condensación.

Control instalaciones: Desmontaje con reposición de valvulería de control agua de purga. Desmontaje con reposición de tuberías para dosificación de biocidas del agua en balsas de torres.



NOTA:  
LOS DESMONTAJES INDICADOS NO SON OBJETO DEL PROYECTO Y SE INDICAN A MODO ORIENTACIÓN DE COMO DEBERÁ QUEDAR LA CUBIERTA DE LA PLANTA 10 PARA EL INICIO DE LOS TRABAJOS PLANTEADOS EN EL PRESENTE PROYECTO.



Ciente:

incosa

INVESTIGACIÓN Y CONTROL DE CALIDAD S.A.U.

Francisco González Pérez

PROYECTO DE EJECUCIÓN  
DE SUSTITUCIÓN DE DOS TORRES DE  
REFRIGERACIÓN EN EL HOSPITAL UNIVERSITARIO  
LA PRINCESA (MADRID)

DEMOLICIONES Y DESMONTAJES  
PLANTA 10

Fecha:  
JULIO 2025

Formato: A3  
Escala: 1/100

Nº Plano:  
4.3

Hoja:  
1/1